



DESBROZADORA A GASOLINA, 25CC,17"DE CORTE,MANGO CURVO,PRETUL

PRETUL®

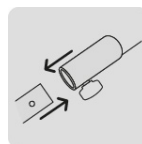
CÓDIGO: **22430**CLAVE: **DES-25P**

CARACTERÍSTICAS

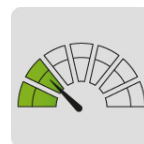
- Mango antivibración
- Sistema que facilita el arranque
- Alimentación automática de hilo por sistema de golpeteo
- Carrete con sistema de fácil recarga de hilo



Mango anti-vibración



Uso ocasional ligero, Jardín residencial chico



Eje desmontable que facilita su transporte y almacenamiento

APLICACIONES

- Para jardinería ligera

CUIDADOS

- 40 min de descanso por cada tanque consumido. Máximo diario 5 horas

ESPECIFICACIONES

Potencia	1 Hp (800 W)
Velocidad	7 500 RPM
Motor	25 cc
Capacidad de tanque	500 ml
Mezcla combustible	40:1
Diámetro de corte	17" (432 mm)
Espesor de hilo recomendado	(2 mm - 2.7 mm)
Peso	5.2 kg
Empaque	Caja